

# トンネル DB

## API サンプルプログラム

### -利用マニュアル-

バージョン 1.0

トンネル DB

## - 目次 -

1	概要.....	3
2	サンプルプログラム構築環境.....	3
3	プログラムファイル.....	3
4	使用方法.....	4
4.1	各項目を入力します。.....	4

## 1 概要

全国道路施設点検データベーストンネルDBのAPIサンプルプログラム利用マニュアルです。

注意：本サンプルプログラムは、APIの疎通確認等を行うためのプログラムです。  
プログラムをそのまま利用し不具合等が発生しても一切責任を負いません。

## 2 サンプルプログラム構築環境

プログラム名	TunnelDBJsonViewer
開発 IDE	Microsoft Visual Studio 2022 Professional
OS	Windows 11
.net Framework	4.6.2
プログラム言語	C#
プロジェクトの種類	Windows Forms

## 3 プログラムファイル

FormAPISample.cs ファイル内に、検索 API のプログラムが含まれます。

最新簡易参照 API

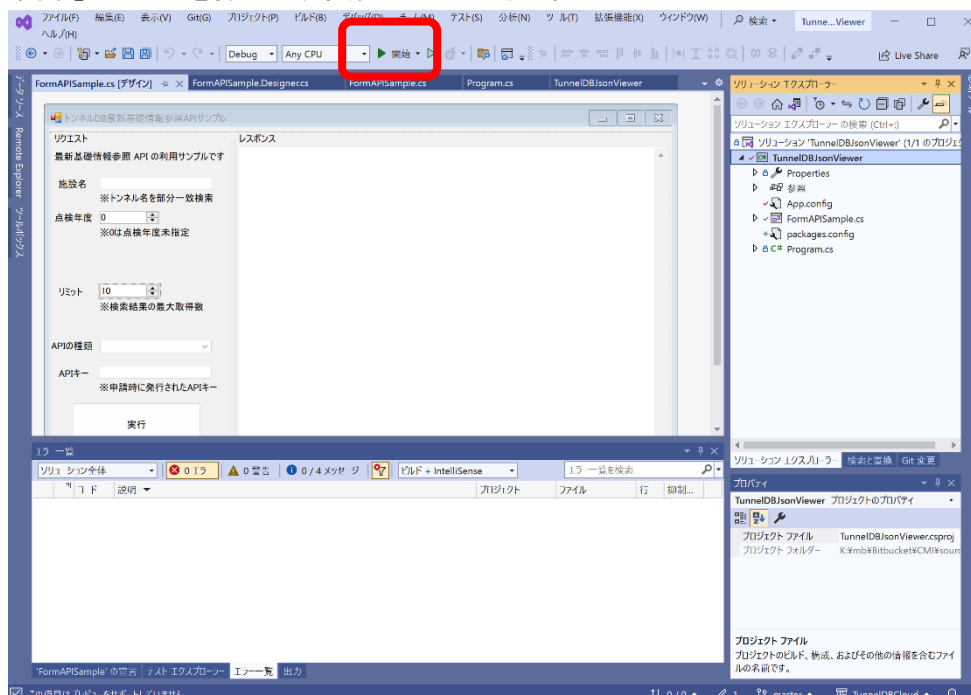
簡易参照 API

高度参照 API

の3つのサンプルです。

TunnelDBJsonViewer.sln を VisualStudio2022 で開きます。

「▶開始」ボタンを押下し、実行してください。



## 4 使用方法

### 4.1 各項目を入力します。

トンネルDB最新基礎情報参照APIサンプル

リクエスト

最新基礎情報参照 API の利用サンプルで

**施設名** 施設名   
※トンネル名を部分一致検索

**点検年度** 点検年度   
※0は点検年度未指定

**リミット** リミット   
※検索結果の最大取得数

**API 種類** APIの種類

**API キー** APIキー   
※申請時に発行されたAPIキー

**実行ボタン**

一般社団法人 日本建設機械施工協会  
施工技術総合研究所

レスポンス **レスポンス**

- **施設名** 検索するトンネル名を入力してください。
- **点検年度** 検索する点検年度を入力してください。
- **リミット** 一度に取得するトンネルの最大数を入力してください。
- **API 種類** 利用する API の種類を選択してください。
- **API キー** 申請時に発行されたキーを入力してください。
- **実行ボタン** 検索実行してください。
- **レスポンス** レスポンス内容を表示します。正しく検索できた場合、Json が表示されます。